

konsequent einfach - einfach konsequent



sirAdos-Baudaten sind VOB-konforme, produkt- und herstellerneutrale Ausschreibungstexte mit Baupreisen, Elementen und technischen Vertragsbedingungen für:

- Neubau
- Altbau
- Gebäudetechnik
- Nichtwohnungsbau
- Planerischer Tiefbau / Gala
- Asbestsanierung
- Reinigung / Wartung



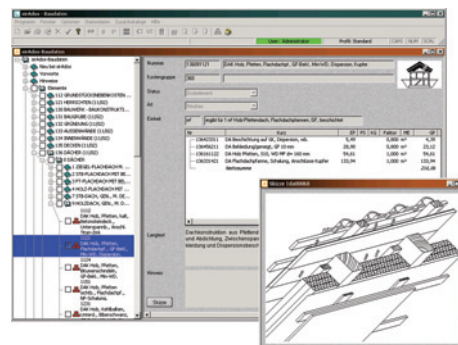
sirAdos®
 sichert Ihren Erfolg!

Einfache Verfügbarkeit und konsequent hohe Qualität von Informationen beeinflussen Ihre Erfolgsquote – und damit die Wettbewerbsfähigkeit Ihres Unternehmens.

sirAdos®
 einfach konsequent

Bei den sirAdos-Ausschreibungstexten handelt es sich um eindeutig und planergerecht vorformulierte Positionen, die sich wohltuend von komplizierten Textbausteinsystemen unterscheiden. Die wesentlichen Vorteile liegen in der einfachen Bearbeitungsmöglichkeit sowie in der Übersichtlichkeit der Leistungsbeschreibung.

Ausschreibungstexte - Baupreise Elemente - Vorbemerkungen



sirAdos-Elemente sind eine Zusammenfassung von Einzelleistungen zu Baukonstruktionen. Sie bieten eine durchgängige Informationsweitergabe von der Kostenschätzung bis zur Ausschreibung.

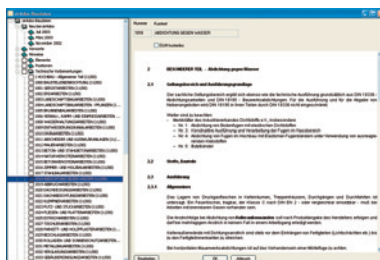
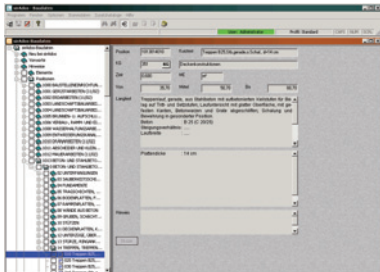
Positionen und Elemente werden in bewährter Form abgerundet durch marktrecherchierte von-mittel-bis Baupreise, Zeitwerte, Barcode (in Loseblattwerken) sowie detaillierten Skizzen und Kostengruppen nach DIN 276. Die Sammlung Technischer Vertragsbedingungen schließt Regellücken mit rechtssicher formulierten Vorbemerkungen.

Die sirAdos-Baudaten auf CD-ROM sind besonders einfach zu handhaben. Positionen, Elemente und technische Vertragsbedingungen weisen ein klares Ordnungssystem auf und sind übersichtlich gegliedert.



Wohnungsbau (Grundpaket) Neubau - Altbau - Gebäudetechnik

einfach umfassend



Das sirAdos - Grundpaket für den Wohnungsbau beinhaltet neben den Ausschreibungstexten für Neubau und Altbau mit Gebäudetechnik auch Elemente und die Sammlung Technischer Vorbemerkungen für diese Bereiche.

Ausschreibungstexte

Die Ausschreibungstexte sirAdos-Neubau werden bereits seit 1987 als Loseblattwerk aufgelegt und haben sich als Standard für den Wohnungsbau in Deutschland etabliert.

Neben den gängigen Bauleistungen werden auch Spezialbereiche wie z.B. Anti-Graffiti-Systeme, Holzpellet-Heizungen oder Brett-Stapel-Konstruktionen beschrieben. Etwa 25 % der Texte berücksichtigen bauökologische und baubiologische Maßnahmen und tragen damit der aktuellen Marktsituation Rechnung. Ca. 1/3 der Gesamtpositionen sind der Gebäudetechnik zugeordnet.

Der Bereich „Bauen im Bestand“ gewinnt zunehmend an Bedeutung. Die Sanierung und Instandsetzung von Gebäuden macht inzwischen mehr als 60 % aller Baumaßnahmen aus. sirAdos-Altbau dient als verlässliche Grundlage für die Ausschreibung von Umbau- und Instandsetzungsmaßnahmen im Wohnungs- und Verwaltungsbau. Spezielle Texte für Bauwerkserhaltung machen unseren Altbau auch für Kostenplanung und Ausschreibung von denkmalgeschützten Gebäuden höchst attraktiv.

20.000 Positionen Neubau + Altbau
davon 35 % Gebäudetechnik
und 25 % Baubiologie
60.000 von-mittel-bis-Baupreise

Elemente

sirAdos-Elemente sind eine Zusammenstellung von sirAdos-Positionen und Baupreisen zu Bauteilen und Baukonstruktionen. Makro-, Grob- und Feinelemente für verschiedene Planungsphasen nach DIN 276 ermöglichen eine erstaunlich schnelle und genaue Kostenplanung - von der Entwurfs- bis zur Werksplanung. Mit wenigen Arbeitsschritten erstellen Sie eine effiziente Kostenschätzung und eine nachvollziehbare Dokumentation des geplanten Gebäudes.

Der wesentliche Vorteil dieser Arbeitsweise liegt darin, in einer frühen Planungsphase - ohne großen Aufwand - die Baukonstruktion zu fixieren und Baukosten sicher abzuschätzen. Die sirAdos-Elementemethode bietet höchste Kostensicherheit und schafft eine Rationalisierung von Arbeitsabläufen! Der komplette Nutzen der sirAdos-Elementemethode erschließt sich bei EDV-gestütztem Arbeiten mit einer entsprechenden Software. Hier lassen sich Bestandteile der Elemente gegen andere austauschen und damit schnell und sicher Ausführungsalternativen und -varianten per Knopfdruck überprüfen.

1.450 Makro-, Grob- und Feinelemente für den Neubau (einschließlich der Gebäudetechnik)
520 Makro-, Grob- und Feinelemente für Altbau / Bauen im Bestand
Alle Elemente mit Baupreisen

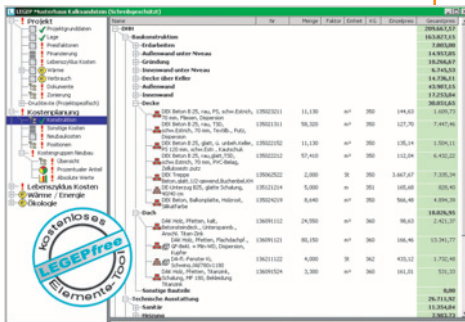
"Durch die Anwendung von sirAdos®-Baudaten erhalten wir eine enorme Zeitersparnis, Rechtssicherheit und Preisübersicht."

Architekturbüro Wolfgang Walter, Ellwangen

Technische Vertragsbedingungen

Die sirAdos - Sammlung Technischer Vertragsbedingungen bietet komplett ausformulierte Vorbemerkungen für 50 Roh- und Ausbaugewerke mit allen dafür geltenden technischen Regeln. Die vorgefertigten Texte gelten für VOB- und BGB-Werkverträge.

Schließen Sie Regellücken mit absolut rechtssicher formulierten Ergänzungen als Basis für Ihre ZTVs (Zusätzlich Technischen Vertragsbedingungen). Die klare Festlegung von Leistungen mit Preisinhalten gibt Ihnen Rechtssicherheit bei Ausschreibung und Vergabe.



Mit LEGEPfree steht Kunden der sirAdos-Baudaten CD-ROM kostenlos eine einfache Software für die Kostenplanung zur Verfügung. Damit gelingt ein schneller Einstieg in die sirAdos-Elementemethode. LEGEPfree lässt sich gegen eine Gebühr in die Vollversion LEGEP-Kostenplanung umwandeln. Dann ist unter anderem auch das Arbeiten mit selbst erstellten Elementen und Positionen möglich. LEGEP-Kostenplanung führt Sie von der ersten Kostenschätzung über den Kostenanschlag zum Grob-LV!



Nichtwohnungsbau

einfach ideal

sirAdos-Nichtwohnungsbau ist eine Ergänzung zum Grundpaket Wohnungsbau und deckt die Bereiche Verwaltungsbau bzw. Industriebau ab.

Es ist jetzt möglich, die Kostenplanung mit Bauelementen für **Gebäudearten wie Gewerbebau, Verwaltungsbau, Schulen und Kindergärten** zu unterstützen. Die Inhalte betreffen schwerpunktmäßig den Fassadenbereich, Metall- und Stahlbau sowie die Gebäudetechnik.

Der Nichtwohnungsbau beinhaltet Positionen, Elemente und Baupreise z.B. für Baukonstruktionen wie Pfosten-Riegelfassade mit Verglasung oder Natursteinbekleidungen, abgehängte Deckenbekleidungen, Stahltüren oder Schrankenanlagen. In der Gebäudetechnik sind im Nichtwohnungsbau grundsätzlich andere Ausstattungen und Verhältnisse als im klassischen Wohnungsbau gegeben.

- 430 Positionen**
- 1.200 von-mittel-bis-Baupreise**
- 800 Elemente mit Baupreisen**
- 500 davon Gebäudetechnik**

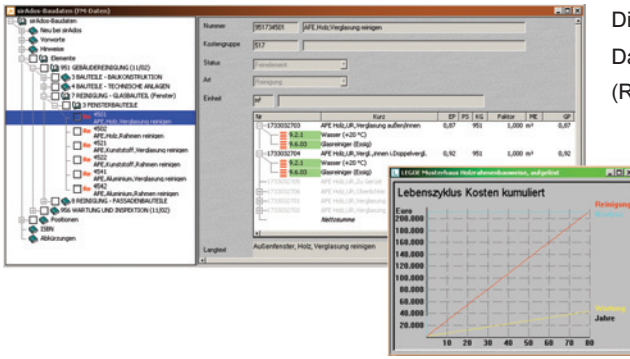
Tiefbau - GaLa

einfach tiefgründig

Mit dem „Planerischen Tiefbau/GaLa“ reagieren wir auf die zunehmende Nachfrage für diesen besonderen Bereich. Das Werk richtet sich in erster Linie an Architekten, Ingenieure und Kommunen, die sich mit der detaillierten Planung und Ausschreibung von Verbaumaßnahmen, Brunnen- und Aufschlussbohrungen, Wasserhaltungsmaßnahmen und Kanalbauarbeiten, sowie der Planung von Außenanlagen befassen.

Der Schwerpunkt wurde auf die Bereiche Spielplätze, Straßen, Wege und Plätze, Carports, einschließlich der dazugehörigen Pflanzarbeiten gelegt. **Selbst Bereiche, die nicht das tägliche Handwerk sind, können damit sicher ausgeschrieben werden.**

- 4.100 Spezialpositionen**
- 12.000 von-mittel-bis-Baupreise**
- incl. Bruns-Pflanzenkatalog mit über 48.000 Pflanzen und Qualitäten**



Die CD-ROM enthält auch Daten für den Bauunterhalt (Reinigung und Wartung)

Asbestsanierung

einfach außergewöhnlich

Die Asbestsanierung ist immer noch ein heißes Eisen. Überlassen Sie deshalb bei der Ausschreibung von Sanierungsarbeiten in Gebäuden nichts dem Zufall!

sirAdos-Asbestsanierung ist **Planungsgrundlage zum Thema "Asbestarbeiten in Innenräumen"**. Für Planer, die sich mit diesem Gefahrenstoff auseinander setzen müssen, gibt es kein besseres Hilfsmittel zur Ausschreibung umweltgerechter und sicherer Arbeiten.

Die enthaltenen Hinweise bieten umfangreiche Informationen und Anmerkungen, was beim Umgang mit Asbest zu beachten ist.

695 Positionen mit von-mittel-bis-Baupreise für die Sanierung von Asbest in Gebäuden

Reinigung - Wartung

einfach vorausschauend

Dieses Datenpaket bietet nicht nur Behörden, Großunternehmen und Verwaltungen für die Gebäudebewirtschaftung eine gute Grundlage für Folgekostenplanung, Ausschreibung und Kostenkontrolle. Die Elemente beschreiben Reinigungsleistungen als Grund-, Zwischen- und Unterhaltsreinigung. Ebenfalls zum Leistungsumfang gehören Elemente für Wartungsmaßnahmen an technischen Anlagen eines Bauwerkes und Maßnahmen an beweglichen Bauteilen.

460 Positionen
1.000 von-mittel-bis-Baupreise
340 Elemente mit Baupreisen

Zur optimalen Nutzung empfehlen wir die Software **LEGEp-Lebenszykluskosten**. Dort sind alle Elemente mit Reinigungszyklen verknüpft und zusätzlich um Instandsetzungselemente mit entsprechenden Intervallen ergänzt.

Legep[®]

bauen → berechnen → betreiben →

Wir bieten alle relevanten Schnittstellen an und gewährleisten damit die Kompatibilität mit allen gängigen bauspezifischen Softwareanwendungen.

Schnittstellen

MDI, MDI-RTF, GAEB DA82/83, GAEB2000, Datnorm 4.0, Textverarbeitung (RTF), Tabellenkalkulation (CSV)

Systemvoraussetzungen

Pentium II PC mit 400 MHz
Arbeitsspeicher: 128 MB
Festplattenspeicher: 550 MB
Windows: 9x/Me/NT4/2000/XP
Bildschirmauflösung: 1024 x 768



mit freundlicher Empfehlung von:

FLODATA.COMputersysteme
Bei der Zehntscheuer 6
73650 Winterbach

Telefon 07181-979577
Telefax 07181-979578
www.FLODATA.COM

sirAdos - Der Partner auch für Fachplaner

SIRADOS[®]

durchgängig einfach
einfach durchgängig

sirAdos GmbH
Baudaten und Software
Wilhelm-Maigatter-Weg 1
85221 Dachau

Tel: (08131) 56 59 0
Fax: (08131) 8 67 48

www.sirAdos.de
info@sirAdos.de